



LA NOSTRA GARANZIA

Questo prodotto fruisce di una garanzia di qualità e conformità, secondo quanto previsto dal Decreto Legislativo n. 206 del 6 settembre 2005 ("Codice del Consumo"), attuativo della Direttiva 1999/44/CE.

Questa garanzia è valida 2 anni dalla data di acquisto.

La garanzia opera qualora i vizi e i difetti vengano denunciati entro due mesi dalla data in cui vengono constatati.

Qualora, a seguito della tempestiva denuncia da parte del consumatore, venisse accertata l'esistenza di vizi e/o difetti lamentati, l'azienda fornitrice sarà tenuta alla riparazione o sostituzione, a propria discrezione, del materasso, a proprie spese.

La garanzia si riferisce a difetti dei materiali e difetti di produzione comprovati che pregiudicano effettivamente l'utilizzo del materasso. I difetti che si originano a causa di un uso improprio del materasso oppure logorio naturale del prodotto non costituiscono un caso di garanzia.

Le forniture sostitutive per ragioni di garanzia non originano alcun prolungamento del periodo di garanzia; per quanto riguarda i nuovi prodotti consegnati per ragioni di garanzia, vale dunque il periodo di garanzia residuo della garanzia originaria.

Per materassi consegnati "sottovuoto", il Cliente ha un mese di tempo al massimo dalla data consegna per aprire il prodotto e segnalare al venditore eventuali danni e/o difetti e che scaduto inutilmente tale termine non saranno accettati dal venditore reclami e/o contestazioni.

COSA NON COPRE LA GARANZIA

La validità della garanzia legale, è subordinata al fatto che il materasso sia stato usato correttamente e siano state osservate le regole d'uso e manutenzione. Qualsiasi reclamo per fili strappati, buchi o macchie sul tessuto, o altri possibili vizi e/o difetti palesi, deve essere notificato entro e non oltre 7 giorni dalla consegna, farà fede la data di consegna del corriere.

La garanzia non copre:

- eventuali avvallamenti inferiori al 15% dell'altezza del materasso, che sono considerati fisiologici;
- eventuale presenza di muffa sul materasso o condizioni che potrebbero causare deformazioni al materasso;
- eventuale tolleranza di +/-2 cm sulle misure, dovuta all'assemblaggio di componenti elastici, in quanto è da ritenersi normale;
- i difetti determinati da: manipolazione sbagliata, uso della forza, eccessivo carico, sporcizia, umidità, riparazioni effettuate da un soggetto terzo.
- macchie sul materasso e ogni effetto di usura che deriva da un uso normale del prodotto.
- presenza di formazioni di pallini di tessuto sul materasso (detta bioccolatura), che può essere causata da tessuti come lenzuola e biancheria da letto, contenenti fibre sintetiche.

RIMEDI E LIMITAZIONI

- Qualora il consumatore spedisce il materasso all'azienda fornitrice, nonostante lo spirare del termine del periodo di garanzia o qualora il difetto non fosse coperto dal Codice del Consumo, l'azienda imputerà al consumatore i costi di trasporto, amministrativi e tecnici.
- L'azienda non garantisce che il materasso sia idoneo alle condizioni fisiche dell'acquirente.
- L'azienda garantisce i propri prodotti solo nei limiti e nei termini di cui alla presente garanzia.
- La sostituzione o la riparazione del materasso o del suo nucleo non estendono i limiti di durata della garanzia. La presente garanzia è applicabile al solo consumatore. I costi di spedizione, in caso di difetto coperto da garanzia, sono a carico del consumatore.

La presente garanzia non limita gli eventuali ulteriori diritti che dovessero essere inderogabilmente garantiti all'acquirente dalle leggi del Paese ove il materasso è stato acquistato.

INDICAZIONI PER LA PULIZIA:

LAVAGGIO DEL RIVESTIMENTO SFODERABILE

Se avete acquistato un materasso sfoderabile, potrete facilmente rimuovere la fodera e lavarla facendo comunque riferimento all'etichetta cucita sul prodotto, dove sono riportate le istruzioni di lavaggio.

Evitare fonti di calore dirette, come ferro da stiro o asciugacapelli diretto, per non danneggiare i tessuti.

LAVAGGIO DI MATERASSI CON RIVESTIMENTO NON SFODERABILE

Se avete acquistato un materasso non sfoderabile, o se non intendete lavare totalmente la fodera del materasso, è possibile lavararlo nel seguente modo:

- togliere biancheria ed eventuale coprimaterasso;
- utilizzare un aspirapolvere con spazzola adatta per eliminare la polvere grossa, capelli, lanuggini presenti sulla superficie di entrambi i lati e intorno ai bordi del materasso. Nel caso in cui non si disponesse di un aspirapolvere, utilizzare una spazzola morbida;
- passare il panno umido sulla superficie e sui lati del materasso, dare eventualmente una seconda passata, strizzando sempre bene lo straccio;
- far arieggiare e asciugare a lungo con finestre aperte.

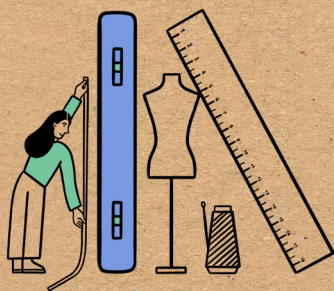
USO E MANUTENZIONE

Usare il materasso su una base della stessa misura esatta del materasso e con doghe in legno per assicurare una buona circolazione dell'aria e un supporto regolare. Evitare di usare il materasso su reti metalliche o su basi con doghe in legno troppo ampie; se si usa una base non corretta, non sarà assicurata la garanzia. Non poggiare il materasso su una base rigida o chiusa, perché impedisce la corretta circolazione dell'aria. Questo potrebbe portare a un ristagno dell'umidità e, di conseguenza, alla formazione di muffa. La base rigida inoltre potrebbe non garantire un corretto sostegno e provocare avvallamenti sul materasso, a causa della poca flessibilità della base stessa. Anche in caso di utilizzo di una base rigida come supporto del materasso, non sarà assicurata la garanzia. Evitare che liquidi e umidità penetrino nel materasso. Per una buona conservazione del materasso, si consiglia di proteggerlo con un coprimaterasso appropriato. Areare il materasso regolarmente ruotandolo testa/piedi ogni mese e girarlo sotto/sopra ogni stagione (estate-inverno). Questo procedimento consente l'evaporazione dell'umidità, prevenendo la formazione di muffa e assicurando un'ottima stabilizzazione della struttura al suo interno. Questa procedura di rotazione del materasso porta anche ad un consumo omogeneo del prodotto. Per i materassi dotati di maniglie, non fare mai completamente leva sulle stesse, ma anche sulla struttura del materasso. Si sconsiglia l'utilizzo dello scaldasonno. Quasi tutti i nostri materassi sono consegnati sottovuoto, per garantire un più facile trasporto e una massima igiene. Raccomandiamo di rimuovere con cura l'involucro esterno, senza utilizzare utensili taglienti e appuntiti, che possano danneggiare il rivestimento del materasso. I materassi sottovuoto devono essere aperti entro e non oltre un mese dalla data di ricevimento del prodotto.

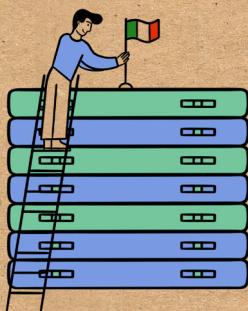
Al momento dell'apertura:

- il rivestimento del materasso può risultare leggermente grinzoso: è una normale conseguenza dovuta dall'imballaggio sottovuoto. Dopo qualche ora il materasso riprende immediatamente la sua forma all'80/85%, mentre per una ripresa al 100% della forma originaria raccomandiamo di attendere 24h. Il materasso può comunque essere utilizzato dopo un'ora dall'apertura.
- il prodotto può emanare odore, data la natura dei materiali che lo compongono. Questo odore diminuirà gradualmente nei giorni successivi all'apertura, fino a sparire del tutto.

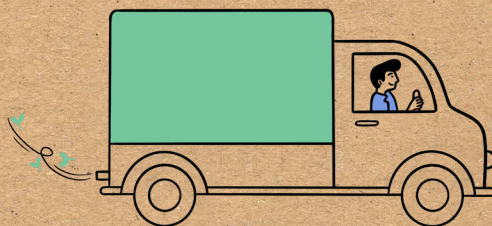
Fai sogni tranquilli.



DESIGN ITALIANO



100% MADE IN
ITALY



SPEDIZIONE
SOTTOVUOTO

G02.22 N01.20